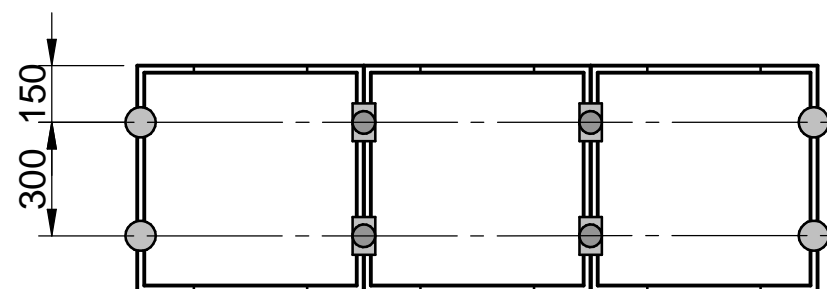


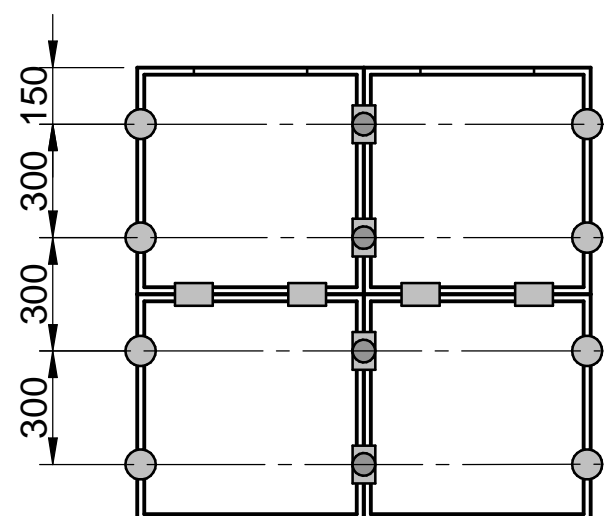
LEGENDA (vedi "ELENCO MATERIALI" per i codici necessari ad ogni configurazione)



RETTANGOLO (600x600)

ELENCO MATERIALI:

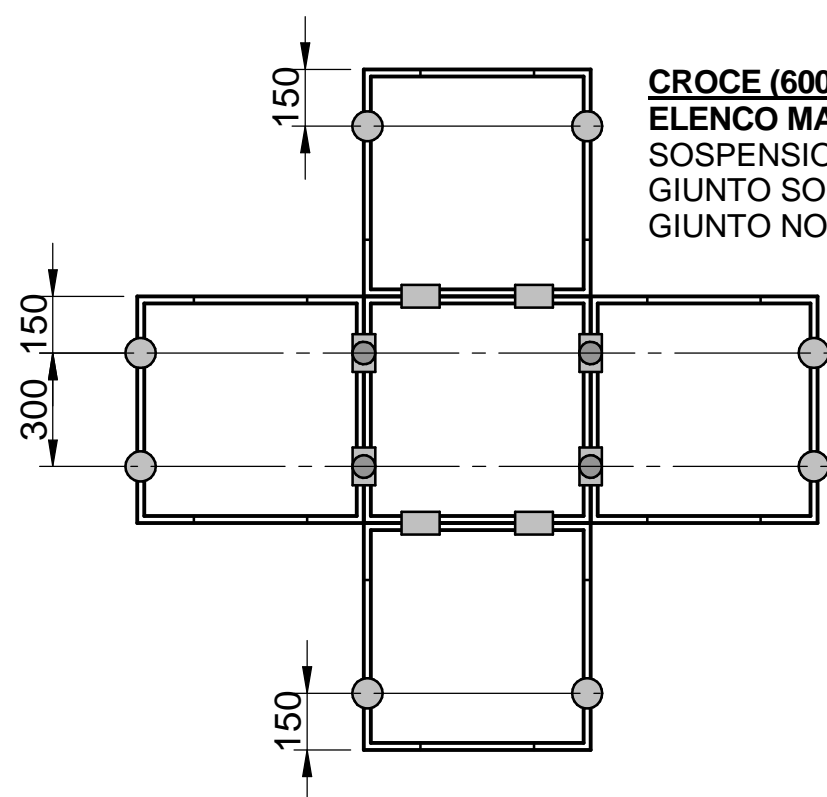
SOSPENSIONE 16223.99 (nr. 1pz)
GIUNTO SOSPESO 16227.96 (nr. 2pz)



QUADRATO (600x600)

ELENCO MATERIALI:

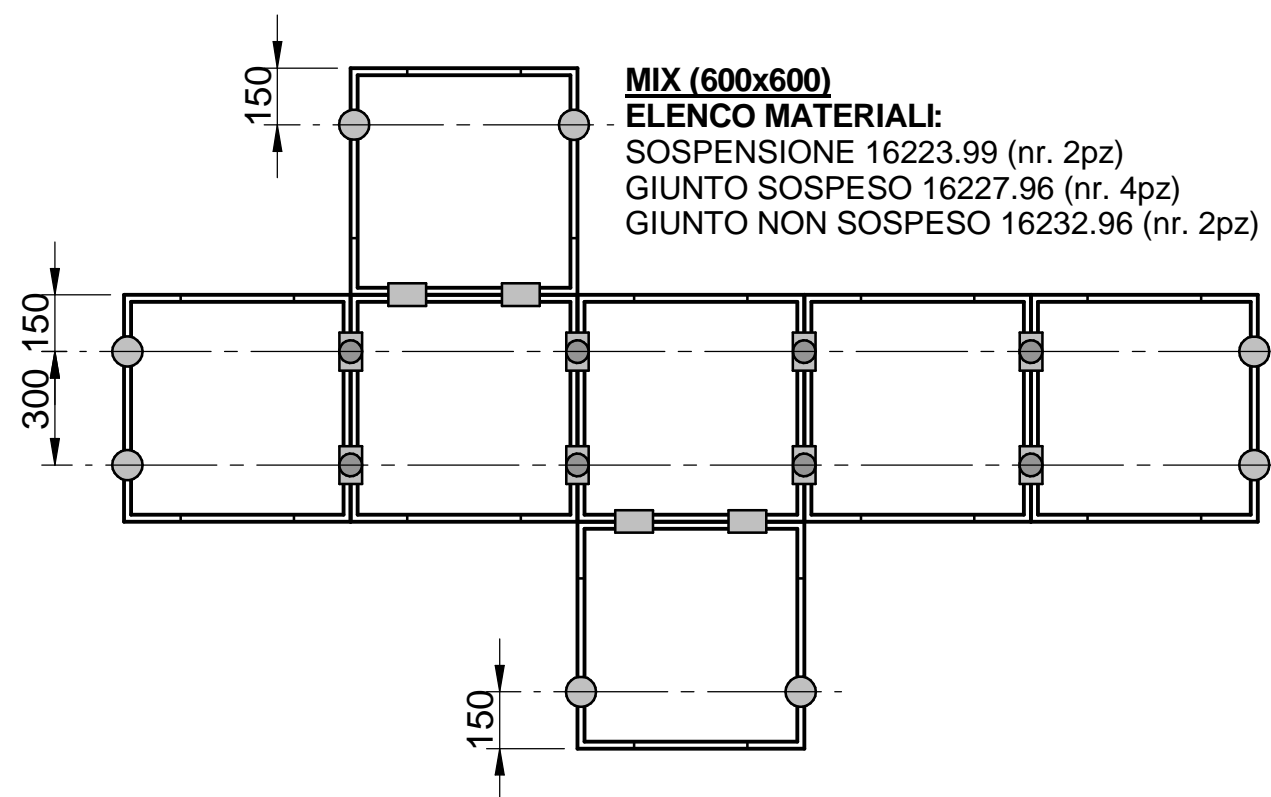
SOSPENSIONE 16223.99 (nr. 2pz)
GIUNTO SOSPESO 16227.96 (nr. 2pz)
GIUNTO NON SOSPESO 16232.96 (nr. 2pz)



CROCE (600x600)

ELENCO MATERIALI:

SOSPENSIONE 16223.99 (nr. 2pz)
GIUNTO SOSPESO 16227.96 (nr. 2pz)
GIUNTO NON SOSPESO 16232.96 (nr. 2pz)



MIX (600x600)

ELENCO MATERIALI:

SOSPENSIONE 16223.99 (nr. 2pz)
GIUNTO SOSPESO 16227.96 (nr. 4pz)
GIUNTO NON SOSPESO 16232.96 (nr. 2pz)

● SOSPENSIONE (nr.4 pz)
16223.99 L=3000 mm

■ SOSPENSIONE SNODATA (nr.4pz)
16230.99 L=3000 mm

COMPATIBILE CON PANNELLO BIEMISSIONE

■ GIUNTO (sospeso - nr.2 pz)
16227.96 L=3000 mm

COMPATIBILE CON PANNELLO BIEMISSIONE

■ GIUNTO NON SOSPESO (nr.2 pz)
16232.96

COMPATIBILE CON PANNELLO BIEMISSIONE

■ GIUNTO SNODATO SOSPESO (nr.2 pz)
16231.96 L=3000 mm

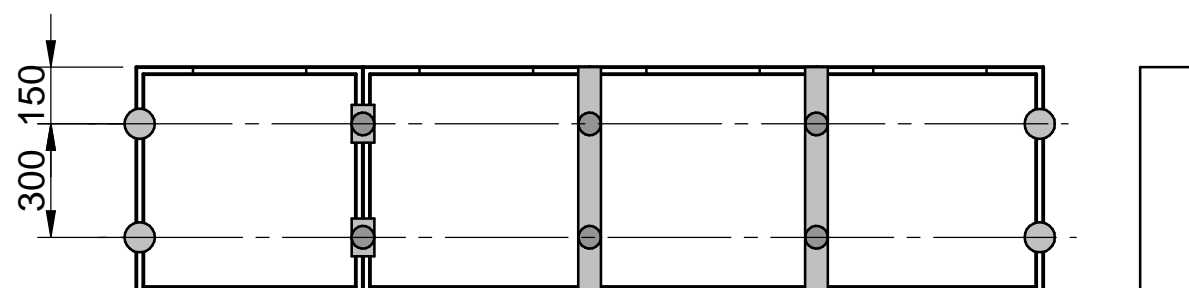
COMPATIBILE CON PANNELLO BIEMISSIONE

■ SNODO 1200x300 (non sospeso - nr.1 pz)
16234.01

■ SNODO 600x600 (sospeso - nr.1 pz)
16228.01 L=3000 mm

PER DETTAGLI RELATIVI AGLI INTERASSI DI FORATURA DEI VARI ACCESSORI
FARE RIFERIMENTO AL RELATIVO FOGLIO DI ISTRUZIONI

PER DETTAGLI RELATIVI AGLI INTERASSI DI FORATURA DEI VARI ACCESSORI
FARE RIFERIMENTO AL RELATIVO FOGLIO DI ISTRUZIONI



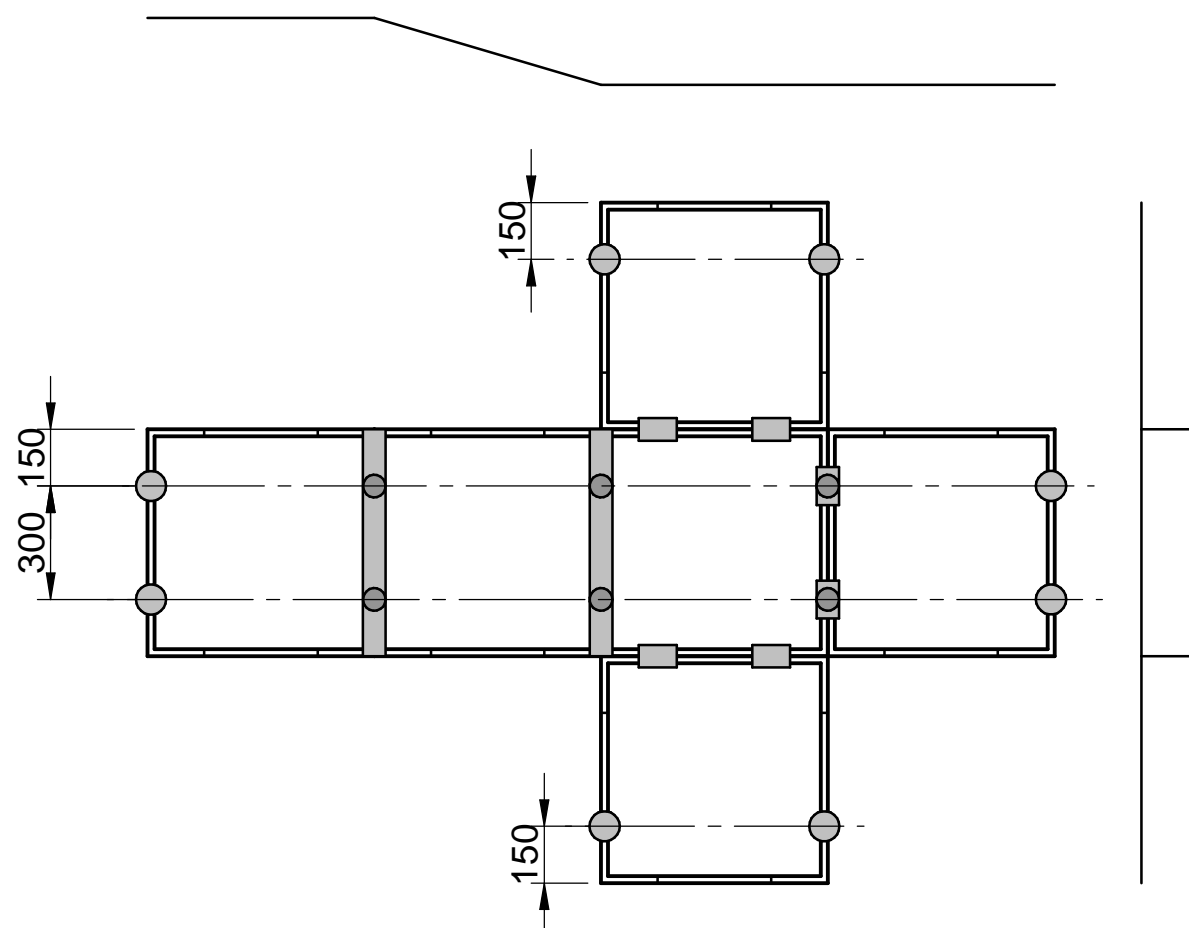
RETTANGOLO (600x600)

ELENCO MATERIALI:

SOSPENSIONE 16223.99 (nr. 1pz)

GIUNTO SOSPESO 16227.96 (nr. 1pz)

SNODO 16228.01 (nr. 2pz)



CROCE (600x600)

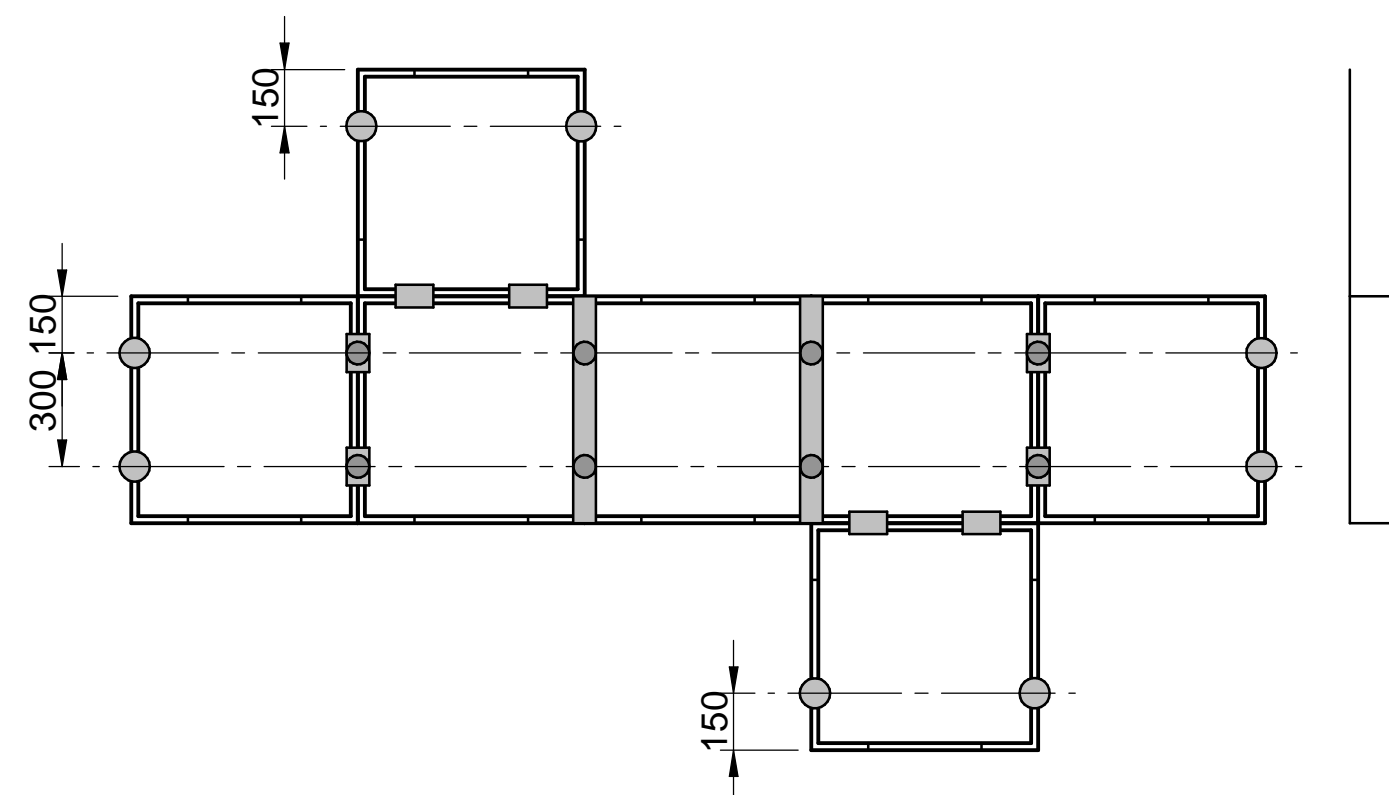
ELENCO MATERIALI:

SOSPENSIONE 16223.99 (nr. 2pz)

GIUNTO SOSPESO 16227.96 (nr. 1pz)

GIUNTO NON SOSPESO 16232.96 (nr. 2pz)

SNODO 16228.01 (nr. 2pz)



MIX (600x600)

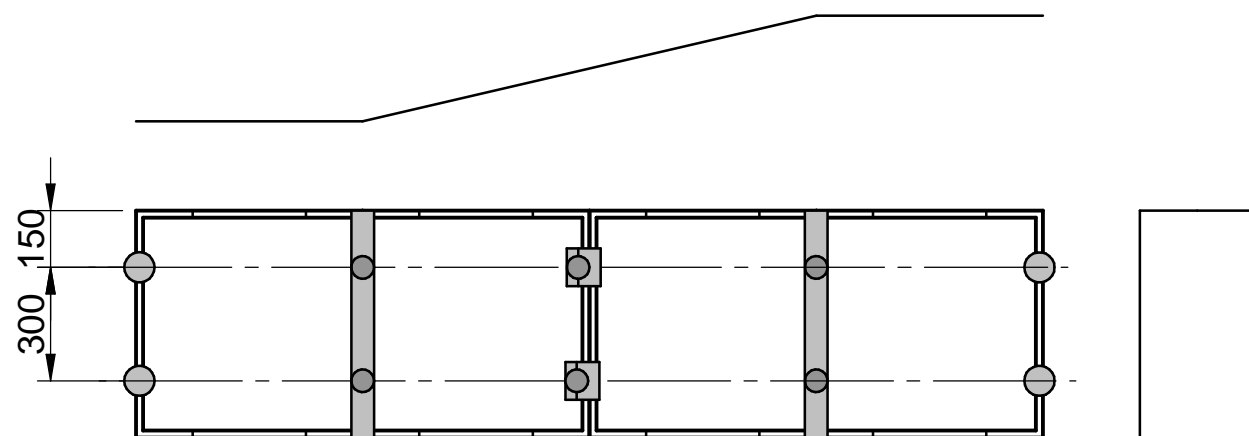
ELENCO MATERIALI:

SOSPENSIONE 16223.99 (nr. 2pz)

GIUNTO SOSPESO 16227.96 (nr. 2pz)

GIUNTO NON SOSPESO 16232.96 (nr. 2pz)

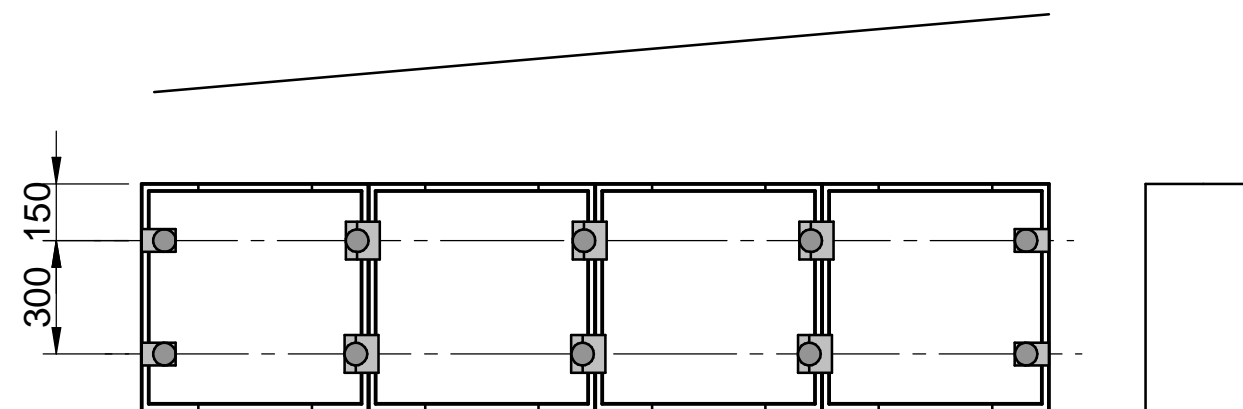
SNODO 16228.18 (nr. 2pz)



RETTANGOLO (600x600)

ELENCO MATERIALI:

SOSPENSIONE 16223.99 (nr. 1pz)
GIUNTO SNODATO 16231.96 (nr. 1pz)
SNODO 16228.01 (nr. 2pz)

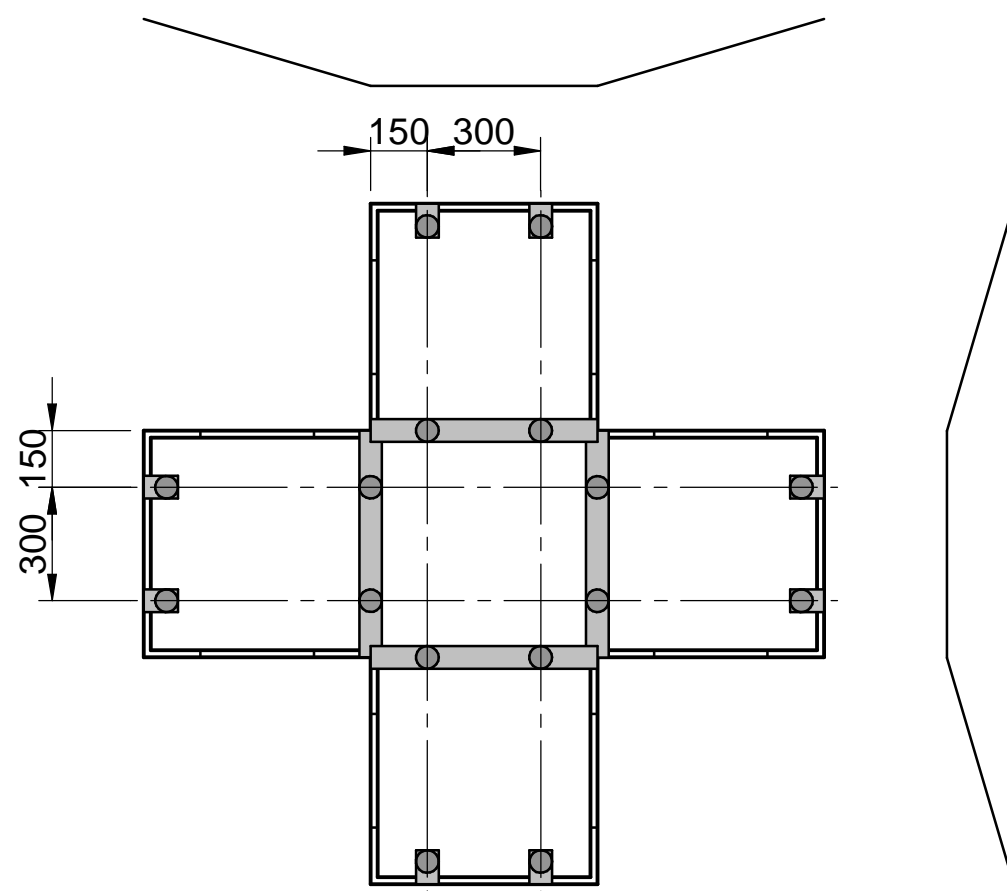


RETTANGOLO (600x600)

ELENCO MATERIALI:

SOSPENSIONE SNODATA 16230.99 (nr. 1pz)
GIUNTO SNODATO 16231.96 (nr. 3pz)

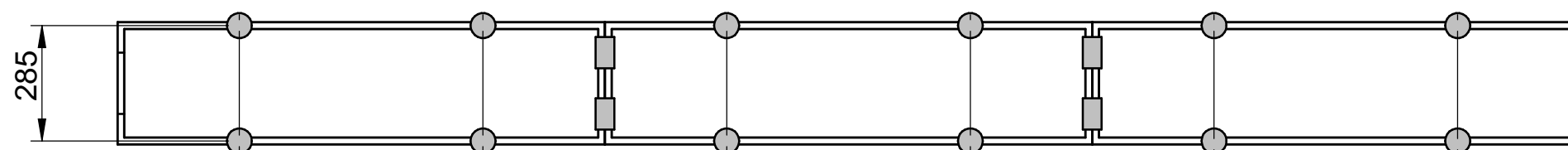
PER DETTAGLI RELATIVI AGLI INTERASSI DI FORATURA DEI VARI ACCESSORI
FARE RIFERIMENTO AL RELATIVO FOGLIO DI ISTRUZIONI



CROCE (600x600)

ELENCO MATERIALI:

SOSPENSIONE SNODATA 16230.99 (nr. 2pz)
SNODO 16228.01 (nr. 4pz)

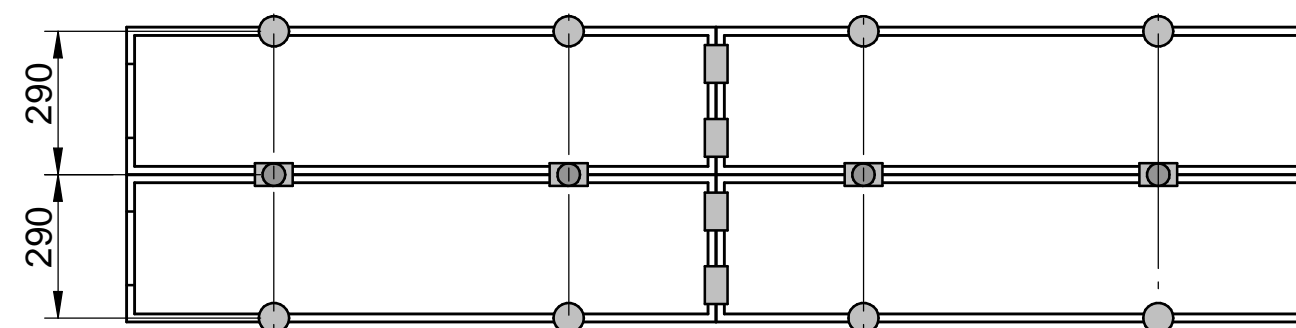


RETTANGOLO 1 (1200x300)

ELENCO MATERIALI:

SOSPENSIONE 16223.99 (nr. 3pz)

GIUNTO NON SOSPESO 16232.96 (nr. 2pz)



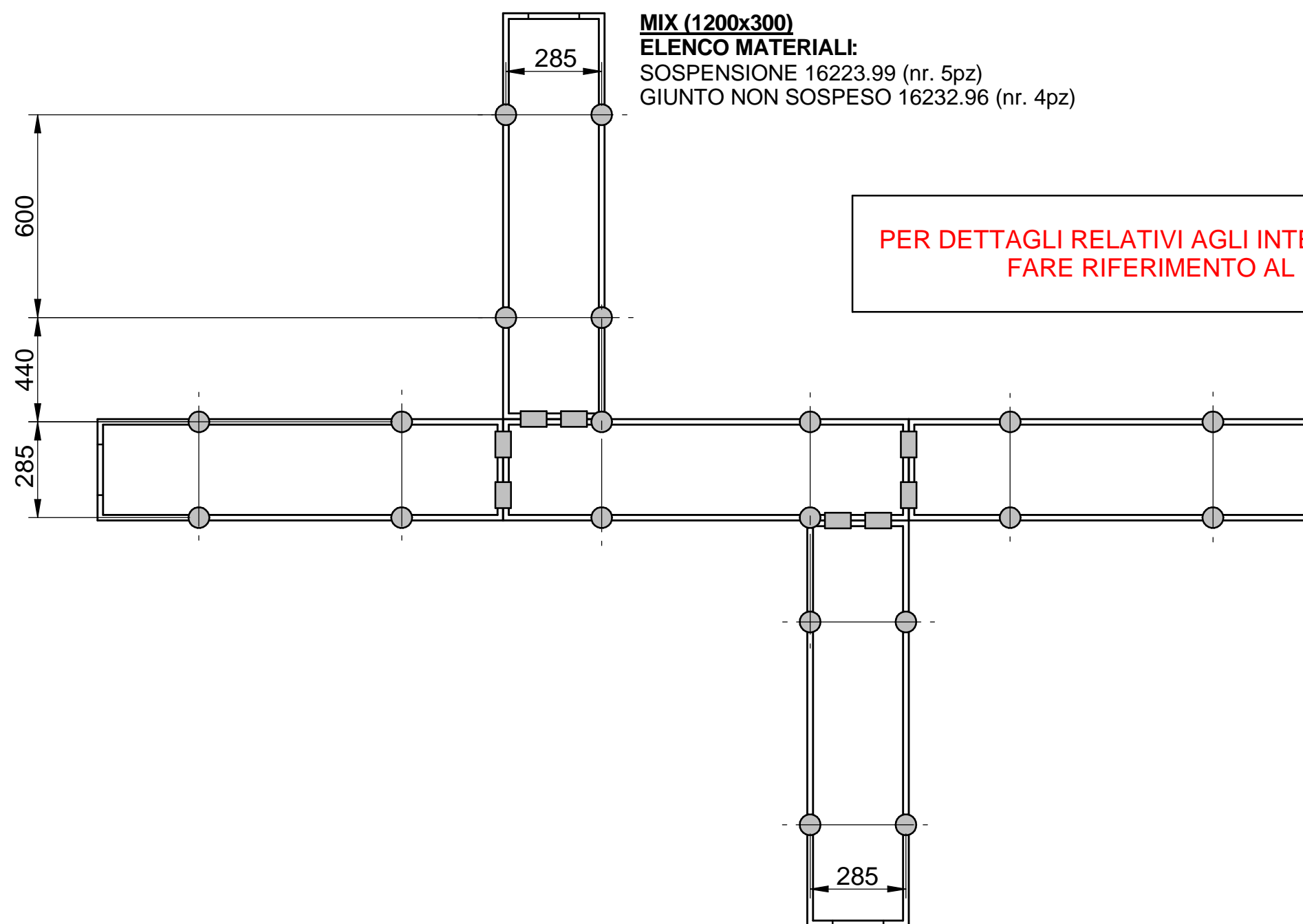
RETTANGOLO 2 (1200x300)

ELENCO MATERIALI:

SOSPENSIONE 16223.99 (nr. 2pz)

GIUNTO SOSPESO 16227.96 (nr. 2pz)

GIUNTO NON SOSPESO 16232.96 (nr. 2pz)



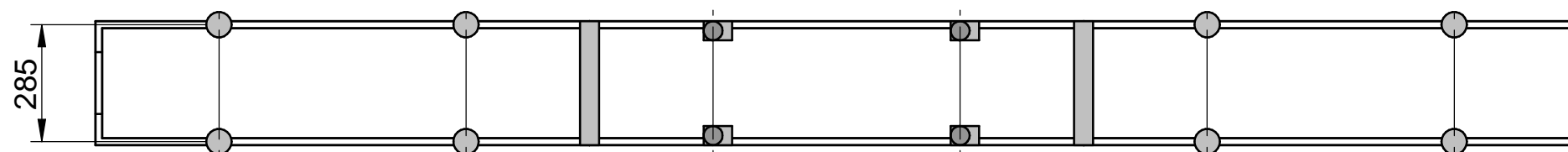
MIX (1200x300)

ELENCO MATERIALI:

SOSPENSIONE 16223.99 (nr. 5pz)

GIUNTO NON SOSPESO 16232.96 (nr. 4pz)

**PER DETTAGLI RELATIVI AGLI INTERASSI DI FORATURA DEI VARI ACCESSORI
FARE RIFERIMENTO AL RELATIVO FOGLIO DI ISTRUZIONI**



RETTANGOLO (1200x300)

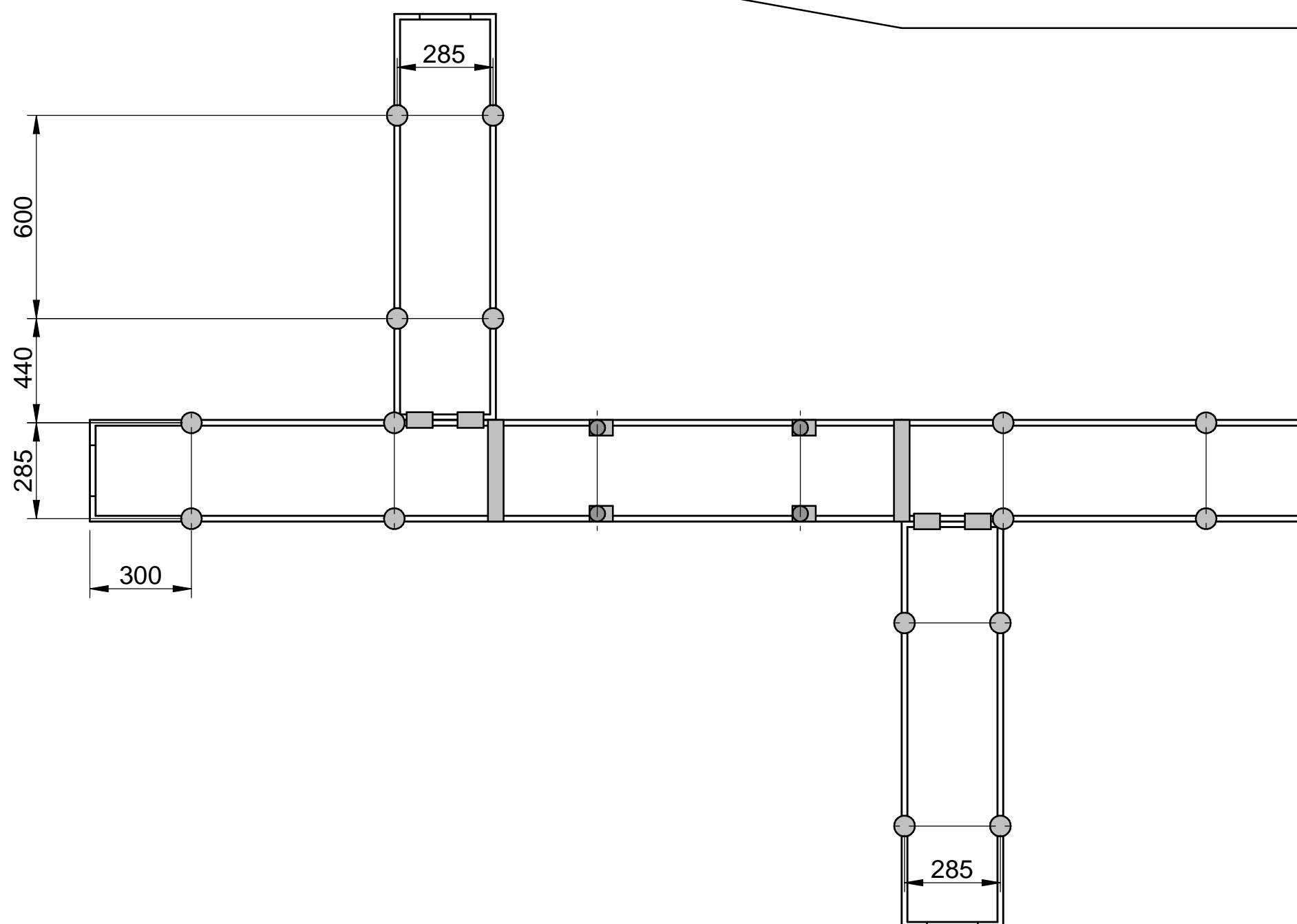
ELENCO MATERIALI:

SOSPENSIONE 16223.99 (nr. 2pz)

SNODO 16234.01 (nr. 2pz)

SOSPENSIONE SNODATA 16230.99 (nr. 1pz)

PER DETTAGLI RELATIVI AGLI INTERASSI DI FORATURA DEI VARI ACCESSORI
FARE RIFERIMENTO AL RELATIVO FOGLIO DI ISTRUZIONI



MIX (1200x300)

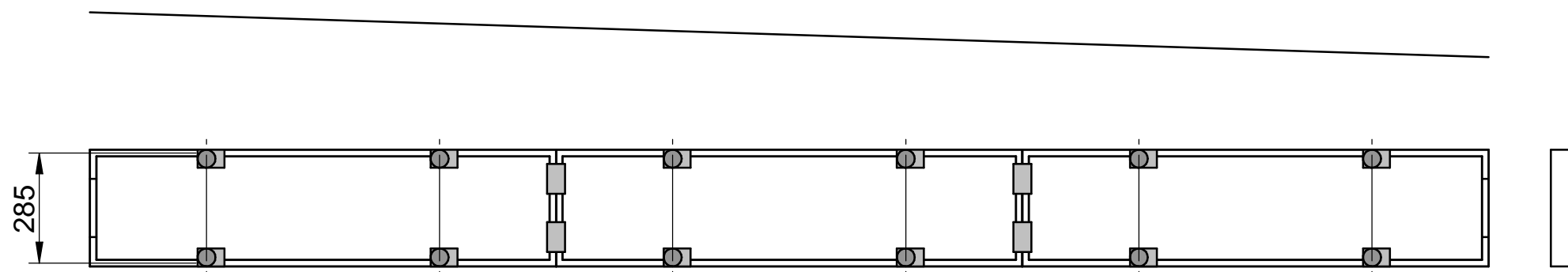
ELENCO MATERIALI:

SOSPENSIONE 16223.99 (nr. 4pz)

GIUNTO NON SOSPESO 16232.96 (nr. 2pz)

SNODO 16234.01 (nr. 2pz)

SOSPENSIONE SNODATA 16230.99 (nr. 1pz)



RETTANGOLO (1200x300)

ELENCO MATERIALI:

GIUNTO NON SOSPESO 16232.96 (nr. 2pz)

SOSPENSIONE SNODATA 16230.99 (nr. 3pz)

PER DETTAGLI RELATIVI AGLI INTERASSI DI FORATURA DEI VARI ACCESSORI
FARE RIFERIMENTO AL RELATIVO FOGLIO DI ISTRUZIONI