

STRIP LED



Strip LED fornita in bobina da 5m. Disponibili versioni warm white 3000K, neutral white 4000K, blue, RGB e RGB+WHITE con grado di protezione IP20 o IP65 (con rivestimento in silicone flessibile).

MATERIALI

Biadesivo posteriore 3M. PCB flessibile con rame laminato.

CABLAGGIO

Tutte le versioni sono complete di cavo di alimentazione L=150mm per alimentazione separata, alimentatore elettronico stabilizzato 24Vdc (da ordinare a parte). La giunzione elettrica di porzioni di Strip LED deve essere realizzata tramite saldatura dei contatti.

Le strip IP65 non sezionate (a lunghezza integrale) offrono un grado di protezione IP65. Necessario adeguamento dell'isolamento a cura dell'installatore alle estremità, se sezionate.

NOTE per le versioni RGB+WHITE: l'alternanza delle sorgenti RGB+WHITE si percepisce in installazioni a luce diretta.

Si consiglia l'utilizzo solo per installazione indiretta (non a vista).

LED strip supplied in reels of 5m. Available versions: warm white 3000K, neutral white 4000K, blue, RGB or RGB+WHITE with IP20 or IP65 degree of protection (with flexible silicone coating).

MATERIALS

Flexible PCB with laminated copper. 3M adhesive tape.

WIRING

All versions are complete with L=150mm cable for separated power supply, electronic stabilized driver 24Vdc to be ordered separately. The electrical connection between two portions of LED strips has to be performed by soldering the conductors.

The uncut strips IP65 (integral length) guarantee IP65 protection. For the cut pieces of strips the installer is responsible for restoring the insulation conditions.

NOTE for the RGB+WHITE versions: the alternation of RGB+ WHITE sources is perceived in case of direct lighting installation.

Recommended use only for indirect type of installation (not visible).



Hotel Bologna Fiera

STRIP LED - CRI95

Strip LED CRI95 23,4W/m SMD 2835, fornita in bobina da 5m (n°120 LED/metro) sezionabile ogni 50mm, per multipli di 6 LED. Disponibili versioni warm white 3000K, neutral white 4000K con grado di protezione IP20.

MATERIALI

PCB flessibile e biadesivo posteriore 3M.

CABLAGGIO

Cavo di alimentazione L = 150mm incluso, alimentazione separata con alimentatore elettronico stabilizzato 24Vdc (da ordinare a parte).

La giunzione elettrica di porzioni di Strip LED deve essere realizzata tramite saldatura dei contatti.

LED strip CRI95 23,4W/m SMD 2835, supplied in 5m reel (Nos. 120 LED/meter) to be cut each 50mm per multiples of 6 LEDs. Available versions: warm white 3000K or neutral white 4000K with IP20 protection index.

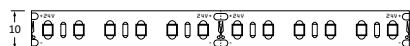
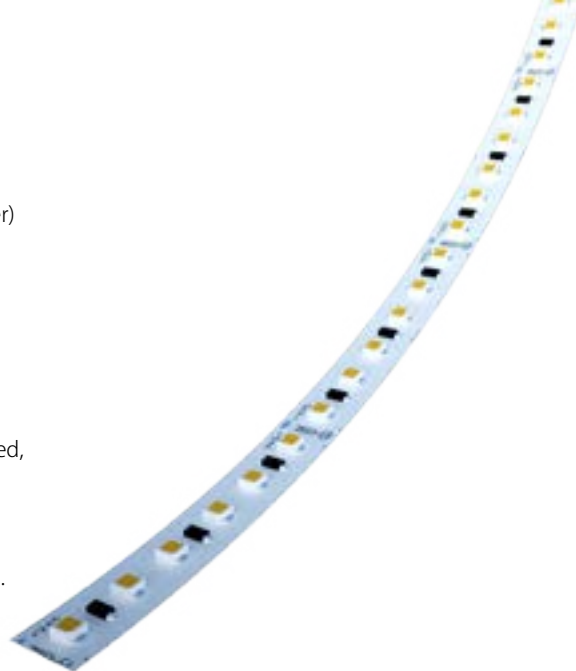
MATERIALS

Flexible PCB. 3M adhesive tape.

WIRING

Power supply cable L = 150mm included, electronic stabilized driver 24Vdc (to be ordered separately).

The electrical connection between two portions of LED strips has to be performed by soldering the conductors.



Biadesivo - sezionabile ogni 50mm (6 LED)
Biadhesive - cuttable every 50mm (6 LED)

Strip LED CRI95 IP20 23,4W/m flessibile bobina da 5m
da abbinare obbligatoriamente a profiled kit; alimentatore 24Vdc da ordinare a parte
Strip LED CRI95 IP20 23,4W/m flexible 5m reel
mandatory to match with profiled kit; 24Vdc driver to be ordered separately

3000 K

Codice/Code	W led/m	Vdc	Led/m	Lm/m	CRI
17801.99	23,4	24	120	1654	95

4000 K

Codice/Code	W led/m	Vdc	Led/m	Lm/m	CRI
17802.99	23,4	24	120	1723	95



STRIP LED - 23W/m

Strip LED 23W/m SMD 5630, fornita in bobina da 5m (n°60 LED/metro) sezionabile ogni 100mm, per multipli di 6 LED. Disponibili versioni warm white 3000K, neutral white 4000K con grado di protezione IP20.

MATERIALI

PCB flessibile e biadesivo posteriore 3M.

CABLAGGIO

Cavo di alimentazione L = 150mm incluso, alimentazione separata con alimentatore elettronico stabilizzato 24Vdc (da ordinare a parte).

La giunzione elettrica di porzioni di Strip LED deve essere realizzata tramite saldatura dei contatti.

LED strip 23W/m SMD 5630, supplied in 5m reel (nos. 60 LED/meter) to cut each 100 mm per multiples of 6 LEDs. Available versions: warm white 3000K or neutral white 4000K, with IP20 protection index.

MATERIALS

Flexible PCB. 3M adhesive tape.

WIRING

Power supply cable L = 150mm included, electronic stabilized driver 24Vdc (to be ordered separately). The electrical connection between two portions of LED strips, has to be performed by soldering the conductors.



Strip LED IP20 23W/m flessibile bobina da 5m
da abbinare obbligatoriamente a profiled kit; alimentatore 24Vdc da ordinare a parte
Strip LED IP20 23W/m flexible 5m reel
mandatory to match with profiled kit; 24Vdc driver to order separately

3000 K

Codice/Code	W led/m	Vdc	Led/m	Lm/m	CRI
17601.99	23	24	60	2262	>80

4000 K

Codice/Code	W led/m	Vdc	Led/m	Lm/m	CRI
17602.99	23	24	60	2353	>80



Biadesivo - sezionabile ogni 100mm (6 LED)
Biadhesive - cuttable every 100mm (6 LED)



STRIP LED - 19,2W/m

Strip LED 19,2W/m SMD 3528, fornita in bobina da 5m (n°240 LED/metro) sezionabile ogni 25mm, per multipli di 6 LED. Disponibili versioni warm white 3000K, neutral white 4000K con grado di protezione IP20 o IP65 (con rivestimento in silicone flessibile).

MATERIALI

PCB flessibile e biadesivo posteriore 3M.

CABLAGGIO

Cavo di alimentazione L = 150mm incluso, alimentazione separata con alimentatore elettronico stabilizzato 24Vdc (da ordinare a parte).

La giunzione elettrica di porzioni di Strip LED deve essere realizzata tramite saldatura dei contatti.

LED strip 19.2W/m SMD 3528, supplied in 5m reel (nos.240 LED/meter) to cut each 25mm per multiples of 6 LEDs. Available versions: warm white 3000K or neutral white 4000K with IP20 or IP65 protection index (with flexible silicone coating).

MATERIALS

Flexible PCB. 3M adhesive tape.

WIRING

Power supply cable L = 150mm included, electronic stabilized driver 24Vdc (to be ordered separately).

The electrical connection between two portions of LED strips has to be performed by soldering the conductors.



Biadesivo - sezionabile ogni 25mm (6 LED)
Biadhesive - cuttable every 25mm (6 LED)

Strip LED IP20 19,2W/m flessibile bobina da 5m

da abbinare obbligatoriamente a profiled kit; alimentatore 24Vdc da ordinare a parte

Strip LED IP20 19,2W/m flexible 5m reel

mandatory to match with profiled kit; 24Vdc driver to be ordered separately

3000 K

Codice/Code	W led/m	Vdc	Led/m	Lm/m	CRI
S184X5000KK	19,2	24	240	1440	>80

4000 K

Codice/Code	W led/m	Vdc	Led/m	Lm/m	CRI
S184Y5000KK	19,2	24	240	1680	>80



Biadesivo - sezionabile ogni 25mm (6 LED)
Biadhesive - cuttable every 25mm (6 LED)

Necessario adeguamento dell'isolamento a cura dell'installatore alle estremità sezionate.
The installer is responsible for restoring the protection conditions.

Strip LED IP65 19,2W/m flessibile bobina da 5m

da abbinare obbligatoriamente a profiled kit; alimentatore 24Vdc da ordinare a parte.

Strip LED IP65 19,2W/m flexible 5m reel

mandatory to match with profiled kit; 24Vdc driver to be ordered separately.

3000 K

Codice/Code	W led/m	Vdc	Led/m	Lm/m	CRI
S189X5000KK	19,2	24	240	1440	>80

4000 K

Codice/Code	W led/m	Vdc	Led/m	Lm/m	CRI
S189Y5000KK	19,2	24	240	1680	>80



STRIP LED - 14,4W/m



Strip LED 14,4W/m SMD 5050, fornita in bobina da 5m (n°60 LED/metro) sezionabile ogni 100 mm, per multipli di 6 LED. Disponibili versioni warm white 3000K, neutral white 4000K con grado di protezione IP20 o IP65 (con rivestimento in silicone flessibile).

LED strip 14.4W/m SMD 5050, supplied in 5m reel (nos. 60 LED/meter) to cut each 100 mm per multiples of 6 LEDs. Available versions: warm white 3000K or neutral white 4000K with IP20 or IP65 protection index (with flexible silicone coating).

MATERIALI

PCB flessibile e biadesivo posteriore 3M.

MATERIALS

Flexible PCB. 3M adhesive tape.

CABLAGGIO

Cavo di alimentazione L = 150mm incluso, alimentazione separata con alimentatore elettronico stabilizzato 24Vdc.

La giunzione elettrica di porzioni di Strip LED deve essere realizzata tramite saldatura dei contatti.

WIRING

Power supply cable L = 150mm included, electronic stabilized driver 24Vdc (to be ordered separately).

The electrical connection between two portions of LED strips has to be performed by soldering the conductors.

Strip LED IP20 14,4W/m flessibile bobina da 5m

da abbinare obbligatoriamente a profiled kit; alimentatore 24Vdc da ordinare a parte.

Strip LED IP20 14,4W/m flexible 5m reel

mandatory to match with profiled kit; 24Vdc driver to be ordered separately.

3000 K

Codice/Code	W led/m	Vdc	Led/m	Lm/m	CRI
S190X5000KK	14,4	24	60	1080	>80

4000 K

Codice/Code	W led/m	Vdc	Led/m	Lm/m	CRI
S190Y5000KK	14,4	24	60	1170	>80



Biadesivo - sezionabile ogni 100mm (6 LED)

Biadhesive - cuttable every 100mm (6 LED)



Strip LED IP65 14,4W/m flessibile bobina da 5m

da abbinare obbligatoriamente a profiled kit; alimentatore 24Vdc da ordinare a parte.

Strip LED IP65 14,4W/m flexible 5m reel

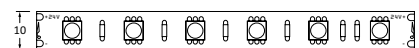
mandatory to match with profiled kit; 24Vdc driver to be ordered separately.

3000 K

Codice/Code	W led/m	Vdc	Led/m	Lm/m	CRI
S191X5000KK	14,4	24	60	1080	>80

4000 K

Codice/Code	W led/m	Vdc	Led/m	Lm/m	CRI
S191Y5000KK	14,4	24	60	1170	>80



Biadesivo - sezionabile ogni 100mm (6 LED)

Biadhesive - cuttable every 100mm (6 LED)

Necessario adeguamento dell'isolamento a cura dell'installatore alle estremità sezionate.

The installer is responsible for restoring the protection conditions.





STRIP LED - BLUE

Strip LED BLUE 14,4W/m SMD5050, fornita in bobina da 5m (n°60 LED/metro), sezionabile ogni 100mm, per multipli di 6 LED.

Disponibili versioni con grado di protezione IP20 o IP65 (con rivestimento in silicone flessibile).

MATERIALI

PCB flessibile e biadesivo posteriore 3M.

CABLAGGIO

Cavo di alimentazione L = 150mm incluso, alimentazione separata con alimentatore elettronico stabilizzato 24Vdc. La giunzione elettrica di porzioni di Strip LED deve essere realizzata tramite saldatura dei contatti.

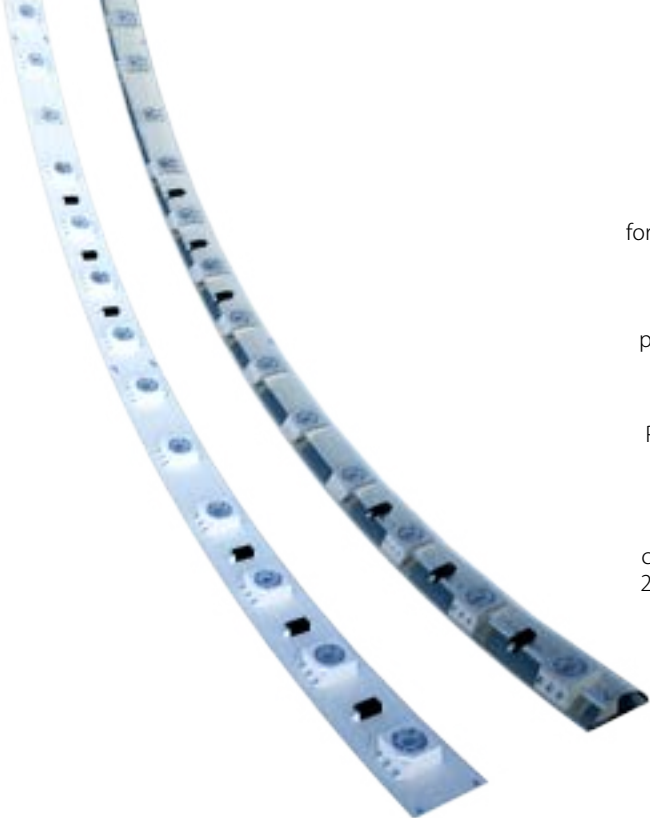
Strip LED BLUE 14,4W / m SMD5050, supplied in 5m reel (nos. 60 LED/meter), to cut each 100mm, for multiples of 6 LEDs. Available with IP20 or IP65 versions protection index (with flexible silicone coating).

MATERIALS

Flexible PCB. 3M adhesive tape.

WIRING

Power supply cable L = 150mm included, electronic stabilized driver 24Vdc (to be ordered separately). The electrical connection between two portions of LED strips, has to be performed by soldering the conductors.



Strip LED BLUE IP20 14,4W/m flessibile bobina da 5m da abbinare obbligatoriamente a profiled kit; alimentatore 24Vdc da ordinare a parte.

Strip LED BLUE IP20 14,4W/m flexible 5m reel

mandatory to match with profiled kit; 24Vdc driver to be ordered separately.

Codice/Code	W led/m	Vdc	Led/m
17401.99	14,4	24	60

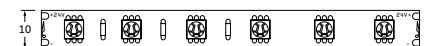


Strip LED BLUE IP65 14,4W/m flessibile bobina da 5m da abbinare obbligatoriamente a profiled kit; alimentatore 24Vdc da ordinare a parte.

Strip LED BLUE IP65 14,4W/m flexible 5m reel

mandatory to match with profiled kit; 24Vdc driver to be ordered separately.

Codice/Code	W led/m	Vdc	Led/m
17402.99	14,4	24	60



Biadesivo - sezionabile ogni 100mm (6 LED)
Biadhesive - cuttable every 100mm (6 LED)



Biadesivo - sezionabile ogni 100mm (6 LED)
Biadhesive - cuttable every 100mm (6 LED)

Necessario adeguamento dell'isolamento a cura dell'installatore alle estremità sezionate.
The installer is responsible for restoring the protection conditions.

STRIP LED - RGB

Strip LED 14,4W/m SMD 5050, fornita in bobina da 5m (n° 60 LED/metro) sezionabile ogni 100mm, per multipli di 6 LED. Disponibili con grado di protezione IP20 o IP65 (con rivestimento in silicone flessibile).

MATERIALI

PCB flessibile e biadesivo posteriore 3M.

CABLAGGIO

Cavo di alimentazione L = 150mm incluso, alimentazione separata con alimentatore elettronico stabilizzato 24Vdc (da ordinare a parte).

La giunzione elettrica di porzioni di Strip LED deve essere realizzata tramite saldatura dei contatti.

LED strip 14,4W/m SMD 5050, supplied in 5m reel (nos. 60 LED/meter) to cut each 100mm per multiples of 6 LEDs. Available with IP20 or IP65 versions protection index (with flexible silicone coating).

MATERIALS

Flexible PCB. 3M adhesive tape.

WIRING

Power supply cable L = 150mm included, electronic stabilized driver 24Vdc (to be ordered separately).

The electrical connection between two pieces of LED strips has to be performed by soldering the conductors.



Strip LED IP20 flessibile FULL COLOR RGB bobina da 5 m

da abbinare obbligatoriamente a profiled kit; alimentatore 24Vdc da ordinare a parte.

Strip LED IP20 flexible FULL COLOR RGB 5 m reel

mandatory to match with profiled kit; 24Vdc driver to be ordered separately.



Biadesivo - sezionabile ogni 100mm (6 LED)

Biadhesive - cuttable every 100mm (6 LED)

Codice/Code	W led/m	Vdc	Led/m
S190K5000K	14,4	24	60

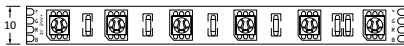


Strip LED IP65 flessibile FULL COLOR RGB bobina da 5 m

da abbinare obbligatoriamente a profiled kit; alimentatore 24Vdc da ordinare a parte.

Strip LED IP65 flexible FULL COLOR RGB 5 m reel

mandatory to match with profiled kit; 24Vdc driver to be ordered separately.



Biadesivo - sezionabile ogni 100mm (6 LED)

Biadhesive - cuttable every 100mm (6 LED)

Necessario adeguamento dell'isolamento a cura dell'installatore alle estremità sezionate.

The installer is responsible for restoring the protection conditions.

Codice/Code	W led/m	Vdc	Led/m
S191K5000K	14,4	24	60



STRIP LED - RGB+WHITE

Strip LED RGB+WHITE 14,4W/m SMD5050, fornita in bobina da 5m (n° 60 LED/metro), sezionabile ogni 167mm per multipli di 10 LED. Chip distinti per l'emissione RGB e per l'emissione di luce bianca warm white 3000K.

MATERIALI

PCB flessibile e biadesivo posteriore 3M.

CABLAGGIO

Cavo di alimentazione L = 150mm incluso, alimentazione separata con alimentatore elettronico stabilizzato 24Vdc (da ordinare a parte). La giunzione elettrica di porzioni di Strip LED deve essere realizzata tramite saldatura dei contatti. NOTE: L'alternanza delle sorgenti RGB e WHITE si percepisce per installazioni a luce diretta. Si consiglia l'utilizzo solo per installazione indiretta (non a vista).

Strip LED RGB + WHITE 14,4W/m SMD5050, supplied in 5m reel (n° 60 LED / meter), to cut each. 167mm for multiples of 10 LED. Different LED for RGB and for white emission (warm white 3000K).

MATERIALS

Flexible PCB. 3M adhesive tape.

WIRING

Power supply cable L = 150mm included, electronic stabilized driver 24Vdc (to be ordered separately). The electrical connection between two portions of LED strip has to be performed by soldering the conductors. NOTE: The alternation of RGB sources and WHITE is perceived to installations in direct light. Recommended use only for indirect type of installation (not visible).



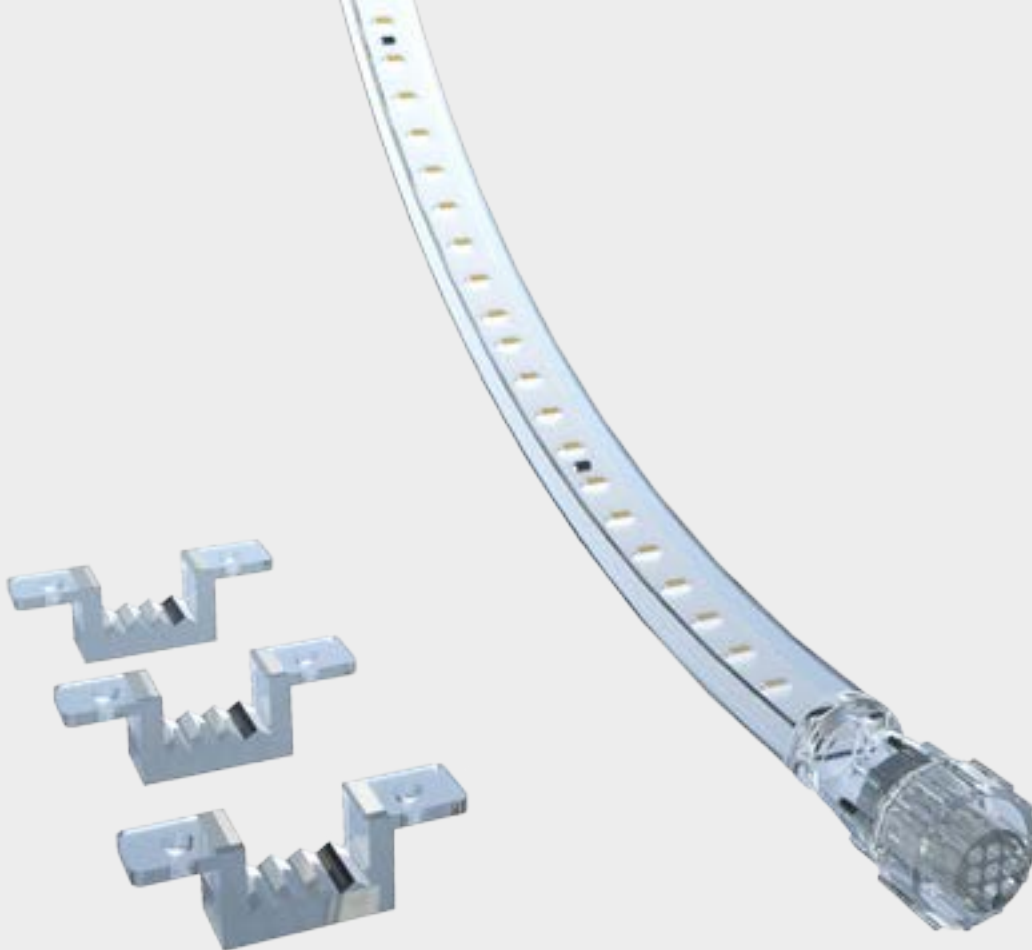
Strip LED IP20 RGB+WHITE (3000K) flessibile bobina da 5m da abbinare obbligatoriamente a profiled kit; alimentatore 24Vdc da ordinare a parte.
Strip LED IP20 RGB+WHITE (3000K) flexible FULL 5m reel mandatory to match with profiled kit; 24Vdc driver to be ordered separately.

Codice/Code	W led/m	Vdc	Led/m	Lm/m
18801.99	7,2 (RGB) 7,2 (WHITE)	24	60	30



Biadesivo - sezionabile ogni 167mm
 Biadhesive - cuttable every 167mm





STRIP LED - 230V



Strip LED 230V autodissipante a sezione rettangolare 7W/m SMD3014, fornita in bobine da 1m o 5m (n°120 LED/metro). ATTENZIONE LE STRIP LED NON SONO SEZIONABILI. Disponibili versioni warm white 3000K o neutral white 4000K.

MATERIALI

Strip LED con protezione polimerica esterna flessibile. Staffe ad omega in plastica trasparente e relative viti autofilettanti per il fissaggio incluse (n°1 staffa ogni 500mm). Terminale di chiusura in plastica trasparente incluso.

CABLAGGIO

Fornita di connettori per installazione a fila continua (max 50 m) e da collegare obbligatoriamente al Converter AC/DC. NON COLLEGARE LE STRIP LED DIRETTAMENTE ALLA RETE SENZA OPPORTUNO CONVERTER (da ordinare separatamente). Le strip LED 230V non sono dimmerabili. Si raccomanda l'installazione in posizione inaccessibile a persone o animali. In caso di danneggiamento sostituire l'intero prodotto.

Self-dissipating 230V LED Strip, rectangular section 7W/m SMD3014, supplied in 1m or 5m reels (nos. 120 LED/meter). WARNING THE STRIP LED CANNOT BE CUT. Available versions: warm white or 3000K neutral white 4000K.

MATERIALS

LED strip with flexible transparent silicone outer protection. Transparent polymeric brackets and self-tapping screws included (nos. 1 bracket every 500mm). Transparent end cap included.

WIRING

Equipped with connectors for installation in continuous line (max 50 m), the Strip LED 230V must be connected to the converter AC/DC. DO NOT CONNECT THE STRIP LED DIRECTLY TO THE MAIN LINE WITHOUT APPROPRIATE CONVERTER (to order separately). 230V LED Strips are not dimmable. Recommended installation outside the reach of people or animals. In case of damage the entire product should be replaced.

Strip LED 230V flessibile bobina da 1m o 5m; staffe di fissaggio e relative viti autofilettanti incluse
Strip LED 230V flexible 1m or 5m reel; fixing brackets and self-tapping screws included

3000 K

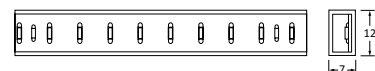
Codice/Code	L (m)	W led/m	V	Led/m	Lm/m
19101.99	1	7	230	120	453
19103.99	5	7	230	120	453

4000 K

Codice/Code	L (m)	W led/m	V	Led/m	Lm/m
19102.99	1	7	230	120	505
19104.99	5	7	230	120	505



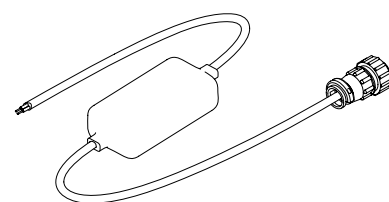
con accessorio obbligatorio/
with compulsory accessory



Non sezionabile - Not cuttable
Non dimmerabile - Not dimmable

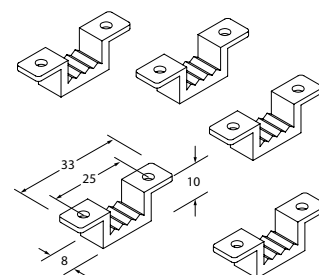
Converter AC/DC (accessorio obbligatorio), per max 50 metri di strip LED
Converter AC/DC (compulsory accessory), for maximum 50 meters of strip length

Codice/Code	L (mm)
19105.99	500



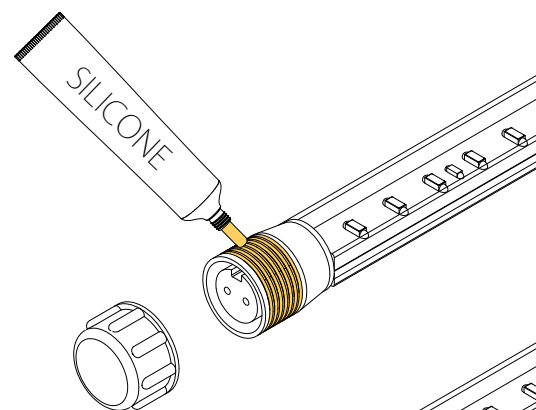
N°5 staffe di fissaggio, viti autofilettanti incluse (ricambio opzionale)
Nos. 5 fixing brackets, self-tapping screws included (optional spare part)

Codice/Code
19107.99

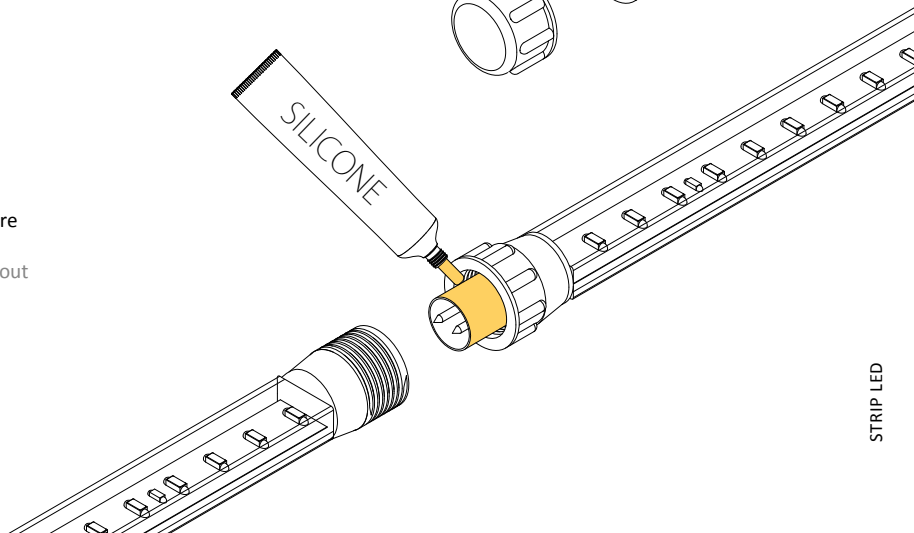


Schema di montaggio / Assembly drawing

Applicare il silicone sulla filettatura prima di avvitare l'apposito terminale di chiusura.
 Apply silicone on the thread before screwing in the end cap.



Applicare il silicone all'interno dell'apposito incavo prima di avvitare il connettore, evitando di ostruire i fori di connessione elettrica.
 Apply silicone inside the void before screwing in the junction without tapping the holes for electrical connections.





STRIP LED PERFORMANCE



Strip LED fornita in bobina da 5m ad alta efficienza. Disponibili versioni warm white 3000K, neutral white 4000K, con grado di protezione IP20 o IP65 (con rivestimento in silicone flessibile).

MATERIALI

Biadesivo posteriore 3M. PCB flessibile con rame laminato.

CABLAGGIO

Tutte le versioni sono complete di cavo di alimentazione L=150mm per alimentazione separata, alimentatore elettronico stabilizzato 24Vdc (da ordinare a parte). La giunzione elettrica di porzioni di Strip LED deve essere realizzata tramite saldatura dei contatti. Le strip IP65 non sezionate (a lunghezza integrale) offrono un grado di protezione IP65. Necessario adeguamento dell'isolamento a cura dell'installatore alle estremità, se sezionate.

High efficiency LED strip, supplied in 5m reel. Available versions: warm white 3000K or neutral white 4000K with protection degree IP20 or IP65 (with flexible silicone coating).

MATERIALS

Flexible PCB with laminated copper. 3M adhesive tape.

WIRING

All versions are complete with L=150mm cable for separated power supply, electronic stabilized driver 24Vdc to be ordered separately. The electrical connection between two portions of LED strip, has to be performed by soldering the conductors. The uncut strips IP65 (integral length) guaranteed IP65 protection index. For the cut pieces of strips, the installer is responsible for restoring the insulation conditions.



GALGANO

STRIP LED PERFORMANCE - 22W/m

Strip LED 22W/m SMD 3528, fornita in bobina da 5m (n°240 LED/metro) sezionabile ogni 25mm, per multipli di 6 LED. Disponibili versioni warm white 3000K, neutral white 4000K con grado di protezione IP20 o IP65 (con rivestimento in silicone flessibile).

MATERIALI

PCB flessibile e biadesivo posteriore 3M.

CABLAGGIO

Cavo di alimentazione L = 150mm incluso, alimentazione separata con alimentatore elettronico stabilizzato 24Vdc (da ordinare a parte).

La giunzione elettrica di porzioni di Strip LED, deve essere realizzata tramite saldatura dei contatti.

LED strip 22W/m SMD 3528, supplied in 5m reel (nos. 240 LED/meter) to cut each 25mm per multiples of 6 LEDs. Available versions: warm white 3000K or neutral white 4000K with IP20 or IP65 protection index (with flexible silicone coating).

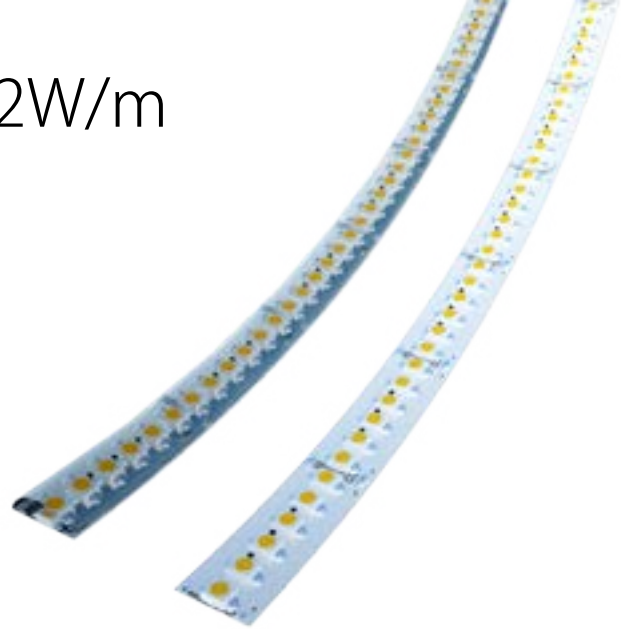
MATERIALS

Flexible PCB. 3M adhesive tape.

WIRING

Power supply cable L = 150mm included, electronic stabilized driver 24Vdc (to be ordered separately).

The electrical connection between two portions of LED strips has to be performed by soldering the conductors.



Strip LED IP20 22W/m flessibile bobina da 5m

da abbinare obbligatoriamente a profiled kit; alimentatore 24Vdc da ordinare a parte

Strip LED IP20 22W/m flexible 5m reel

mandatory to match with profiled kit; 24Vdc driver to be ordered separately



Biadesivo - sezionabile ogni 25mm (6 LED)

Biadhesive - cuttable every 25mm (6 LED)

3000 K

Codice/Code	W led/m	Vdc	Led/m	Lm/m	CRI
100903.99	22	24	240	1700	>80

4000 K

Codice/Code	W led/m	Vdc	Led/m	Lm/m	CRI
100904.99	22	24	240	1750	>80



Strip LED IP65 22W/m flessibile bobina da 5m

da abbinare obbligatoriamente a profiled kit; alimentatore 24Vdc da ordinare a parte

Strip LED IP65 22W/m flexible 5m reel

mandatory to match with profiled kit; 24Vdc driver to be ordered separately



Biadesivo - sezionabile ogni 25mm (6 LED)

Biadhesive - cuttable every 25mm (6 LED)

Necessario adeguamento dell'isolamento a cura dell'installatore alle estremità sezionate.

The installer is responsible for restoring the protection conditions.

3000 K

Codice/Code	W led/m	Vdc	Led/m	Lm/m	CRI
100907.99	22	24	240	1700	>80

4000 K

Codice/Code	W led/m	Vdc	Led/m	Lm/m	CRI
100908.99	22	24	240	1750	>80



STRIP LED PERFORMANCE - 16,5W/m



Strip LED 16,5W/m SMD 5050, fornita in bobina da 5m (n°60 LED/metro) sezionabile ogni 100 mm, per multipli di 6 LED. Disponibili versioni warm white 3000K, neutral white 4000K con grado di protezione IP20 o IP65 (con rivestimento in silicone flessibile).

MATERIALI

PCB flessibile e biadesivo posteriore 3M.

CABLAGGIO

Cavo di alimentazione L = 150mm incluso, alimentazione separata con alimentatore elettronico stabilizzato 24Vdc (da ordinare a parte).

La giunzione elettrica di porzioni di Strip LED deve essere realizzata tramite saldatura dei contatti.

LED strip 16.5W/m SMD 5050, supplied in 5m reel (nos. 60 LED/meter) to cut each 100 mm per multiples of 6 LEDs. Available versions: warm white 3000K or neutral white 4000K with IP20 or IP65 protection index (with flexible silicone coating).

MATERIALS

Flexible PCB. 3M adhesive tape.

WIRING

Power supply cable L = 150mm included, electronic stabilized driver 24Vdc (to be ordered separately).

The electrical connection between two portions of LED strips, has to be performed by soldering the conductors.

Strip LED IP20 16,5W/m flessibile bobina da 5m

da abbinare obbligatoriamente a profiled kit; alimentatore 24Vdc da ordinare a parte

Strip LED IP20 16,5W/m flexible 5m reel

mandatory to match with profiled kit; 24Vdc driver to be ordered separately

3000 K

Codice/Code	W led/m	Vdc	Led/m	Lm/m	CRI
100901.99	16,5	24	60	1400	>80

4000 K

Codice/Code	W led/m	Vdc	Led/m	Lm/m	CRI
100902.99	16,5	24	60	1450	>80



Biadesivo - sezionabile ogni 100mm (6 LED)
Biadhesive - cuttable every 100mm (6 LED)



Strip LED IP65 16,5W/m flessibile bobina da 5m

da abbinare obbligatoriamente a profiled kit; alimentatore 24Vdc da ordinare a parte.

Strip LED IP65 16,5W/m flexible 5m reel

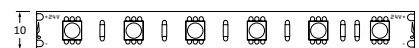
mandatory to match with profiled kit; 24Vdc driver to be ordered separately

3000 K

Codice/Code	W led/m	Vdc	Led/m	Lm/m	CRI
100905.99	16,5	24	60	1400	>80

4000 K

Codice/Code	W led/m	Vdc	Led/m	Lm/m	CRI
100906.99	16,5	24	60	1450	>80



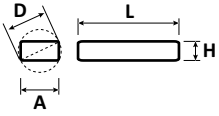
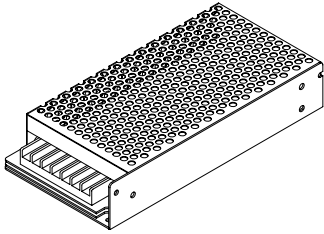
Biadesivo - sezionabile ogni 100mm (6 LED)
Biadhesive - cuttable every 100mm (6 LED)

Necessario adeguamento dell'isolamento a cura dell'installatore alle estremità sezionate.

The installer is responsible for restoring the protection conditions.



Alimentatore elettronico stabilizzato 24 Vdc per Strip LED White, RGB e RGB+W 220-240V 50/60Hz
Electronic stabilized driver 24Vdc for both Strip LED White, RGB or RGB+W 220-240V 50/60Hz



Codice/Code	W	L (mm)	A (mm)	H (mm)	D (mm)
18601.99	50	110	78	35	86
18602.99	75	160	98	40	88
18603.99	100	130	98	40	88
18604.99	150	160	98	42	89
* E182K1240KK	240	190	93	50	106
* E182K1320KK	320	215	115	50	126

* Alimentatori con dissipazione attiva, completi di ventola. Non installare in ambienti in cui è richiesto il massimo silenzio. Posizionare in vano adeguatamente areato.

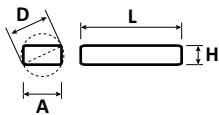
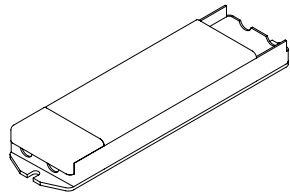
* Active power dissipation, complete with fan. Do not install in environments that require complete silence. Place in well-ventilated compartment.



Interfaccia di dimmerazione per alimentatore LED 24Vdc e strip LED White.

Vedi gestione luce.

Dimmer for 24Vdc LED driver, for strip LED White. See light management.

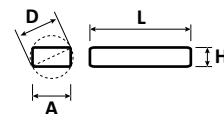
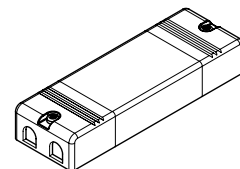


Codice/Code	L (mm)	A (mm)	H (mm)	D (mm)
18001.99	155	51	26	58



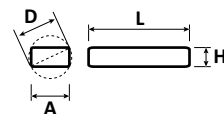
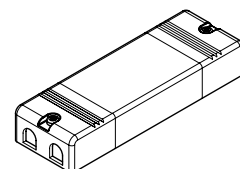
Alimentatore IP67 elettronico stabilizzato 24 Vdc per Strip LED White, RGB or RGB+W
 220-240V 50/60Hz
 Electronic IP67 stabilized driver 24Vdc for both Strip LED White, RGB or RGB+W
 220-240V 50/60Hz

Codice/Code	W	L (mm)	A (mm)	H (mm)	D (mm)
E182K0060KK	60	163	43	32	54
E182K0100KK	100	190	52	37	64



Alimentatore elettronico dimmerabile stabilizzato 24 Vdc per Strip LED White
 220-240V 50/60 Hz.
 Electronic stabilized dimmable driver 24 Vdc for LED Strip White
 220-240V 50/60Hz.

Codice/Code	W	A (mm)	H (mm)	L (mm)	D (mm)
A902K0010KK	20	67	21	103	72
A902K0011KK	25	42	31	167	53
A901K0029KK	75	47	44	220	65
A902K0018KK	100	60	49	240	78



Cavetto di sincronizzazione per articolo A902K0018KK

Indispensabile per la sincronizzazione di due o più alimentatori (max. 10) comandati da uno o più pulsanti NA in parallelo.

Synchronization Cable for code A902K0018KK

Compulsory for the synchronization of two or more drivers (max. 10) managed by one or more NO switches in parallel.

Codice/Code	L (mm)
A902K0019KK	2000

